



# Recuperación de pasajeros se redujo en octubre de 2022



El tráfico de pasajeros en América Latina y el Caribe (LAC) redujo su recuperación a 92% vs. octubre de 2019

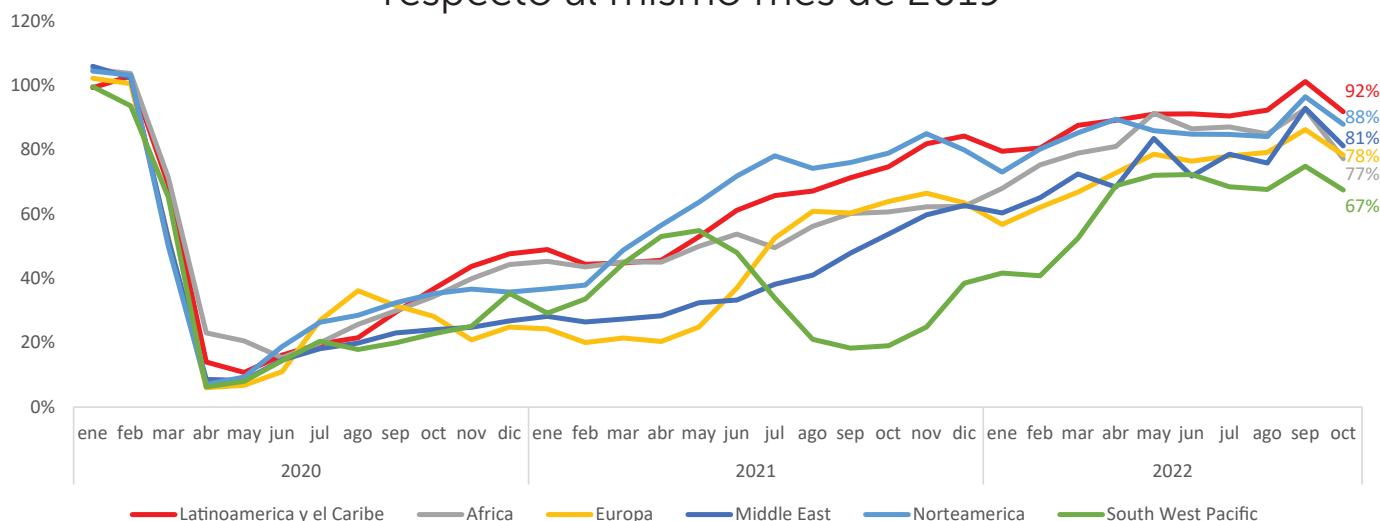
En octubre de 2022, se transportaron 27,5 millones de pasajeros, correspondientes al 92% de los pasajeros de octubre de 2019. Esto refleja una caída en la recuperación frente al mes inmediatamente anterior, ya que en septiembre la región había superado 1% sus niveles 2019.

Todas las regiones redujeron sus niveles de recuperación. Entre las causas de esto están las bajas perspectivas de crecimiento económico, alta tasas de inflación, alto costo del combustible de aviación, devaluación de la tasa de cambio, entre otros factores. Sin embargo, vale la pena de resaltar que LAC continúa siendo la región del mundo con mayor recuperación, superando a Norteamérica que se ubica a 88% de sus niveles de 2019, Medio Oriente 81%, Europa 78% y el Sureste Asiático con 67%.

## Transporte de pasajeros



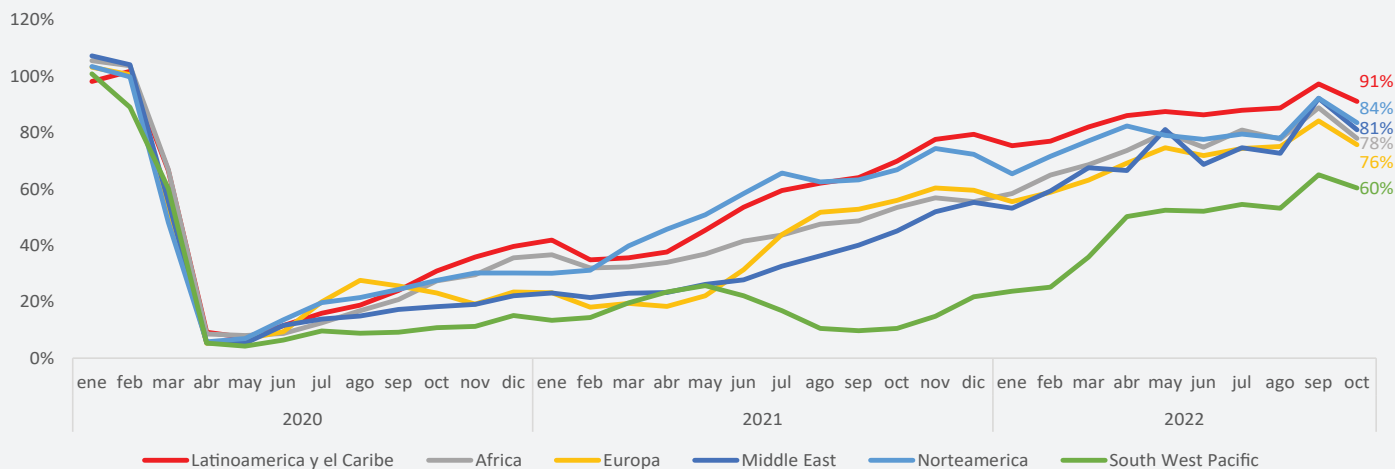
### Pasajeros según región de origen respecto al mismo mes de 2019





En términos de RPK (Revenue Passenger Kilometer), LAC continúa liderando la recuperación frente a las otras regiones. El nivel de recuperación alcanzado en octubre fue de 91%.

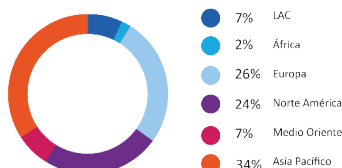
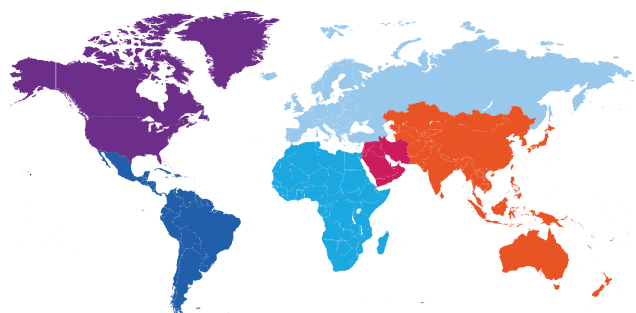
## RPK según región de origen respecto al mismo mes de 2019



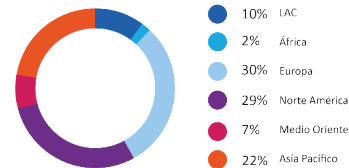
Nota: La región LAC considera a México.  
Fuente: Amadeus

# Contribución de RPKs de LAC respecto a otras regiones del mundo

En 2019, los RPK de LAC representaban el 7% del total mundial, mientras que, en el 2022, representan el 10%. El aumento en la participación global corresponde a la mayor recuperación de la región frente a otras partes del mundo. Políticas frente al Covid han limitado el transporte aéreo de pasajeros en otras regiones. Es de esperar que las políticas sean transitorias y las perspectivas de crecimiento de largo plazo sugieren que tal aumento en la participación de LAC en los RPK globales sea temporal. Para mantener una mayor proporción, Latinoamérica debe aumentar sus niveles de competitividad. Para conocer un diagnóstico de factores que afectan la competitividad por favor hacer clic en el siguiente link: <https://bit.ly/3Xrcld6>



Porcentaje de participación en RPK 2019



Porcentaje de participación en RPK 2022\*



# Comportamiento en octubre según país

El país con más pasajeros en la región es Brasil, con el 28% de los pasajeros transportados en LAC. No obstante, Brasil se encuentra a 83% de sus niveles 2019, mientras que el segundo y tercer mercado de la región: México y Colombia ya superaron sus niveles 2019.



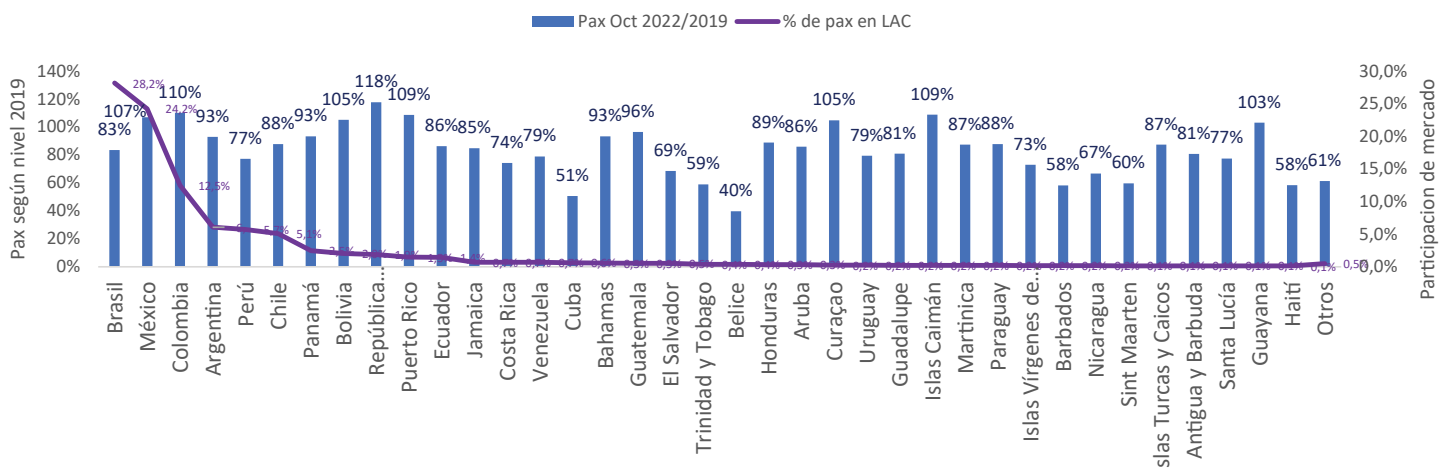
Brasil  
**28%**  
de los pasajeros transportados

Pax total (nacional e internacional) octubre 2022 frente al mismo mes del 2019 y participación en el mercado LAC

Pax total (nacional e internacional) octubre 2022 frente al mismo mes del 2019 y participación en el mercado LAC



Países ordenados de izquierda a derecha según el volumen de pasajeros transportados

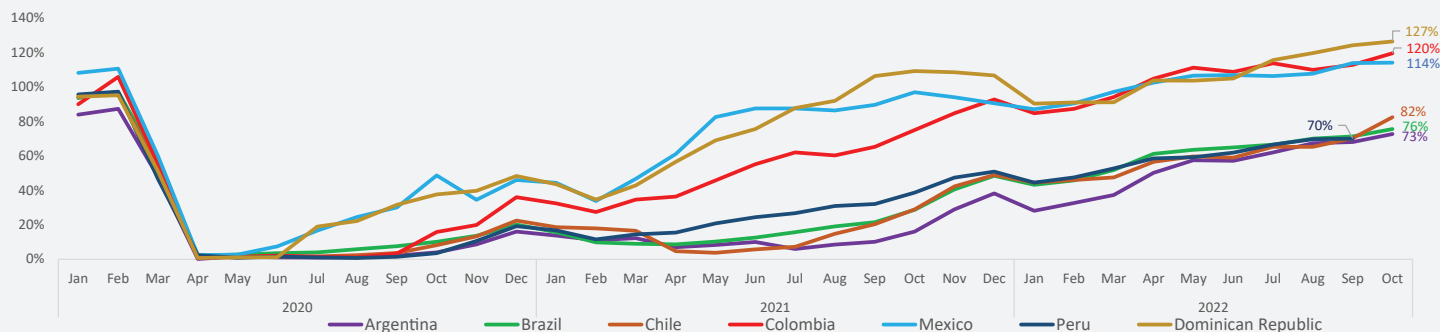




# Pasajeros internacionales

Tres países de la región continúan sobresaliendo con crecimientos muy positivos, República Dominicana alcanzando 127% de sus niveles de 2019, México 114% y Colombia 120%. Por otro lado, Brasil, Chile y Argentina continúan recuperándose con 76%, 81% y 73% respectivamente.

## Pax internacionales (en relación al mismo mes de 2019)

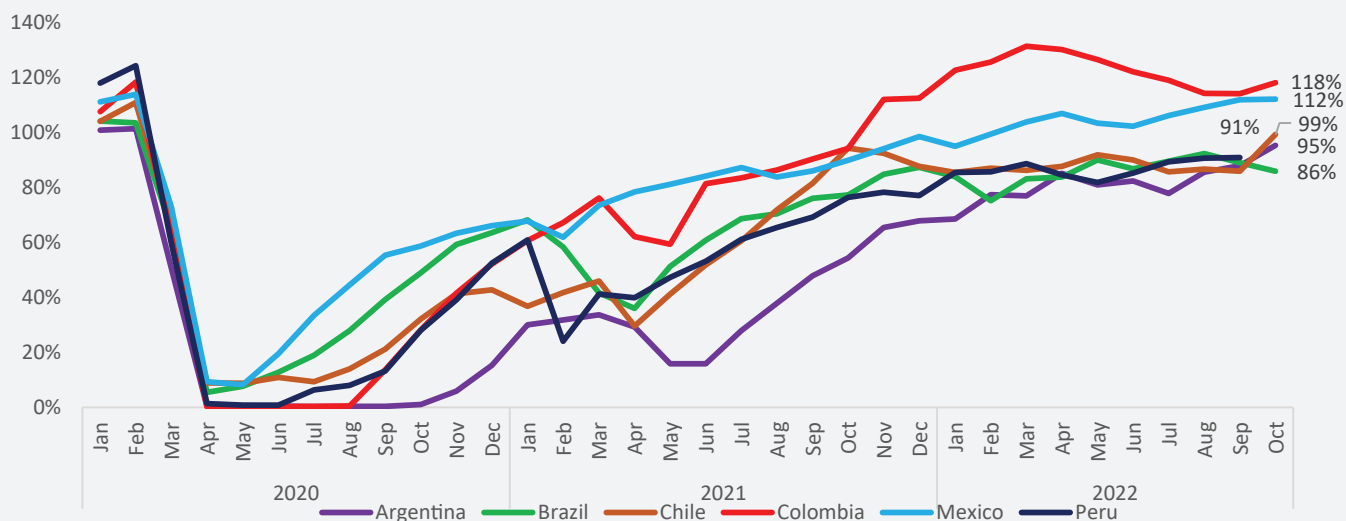


Fuente: Autoridades de aviación de cada país.

# Pasajeros domésticos

El transporte aéreo doméstico, al no verse impactado por las restricciones del tráfico internacional, se ha recuperado con mayor velocidad. En octubre, Colombia tuvo una sobresaliente recuperación alcanzando 118% por encima de sus niveles de 2019, mientras que México 112% por encima de sus niveles prepandemia. Brasil mostró una desaceleración alcanzando un 86%, Argentina avanzó hacia 95% y Chile destaca en su recuperación doméstica 99% de sus niveles de 2019. De acuerdo con los datos de septiembre de 2022, Perú se mantuvo en sus niveles, alcanzando un 91%.

## Pax domésticos (en relación al mismo mes de 2019)



Fuente: Autoridades de aviación de cada país.



# Pasajeros, RPK, ASK, tasas de ocupación

En el mes de octubre se transportaron 27,5 millones de pasajeros en la región, 8,2% debajo de los niveles previos a la pandemia. El tráfico doméstico alcanzó 7,1% por debajo de sus niveles 2019, el tráfico internacional extra-LAC a 4,3% por debajo, mientras que el intra-LAC es el que ha venido recuperándose más lentamente, encontrándose a 18,5% por debajo de sus niveles de 2019.

En lo que va del año (enero-octubre), se transportaron cerca de 269 millones de pasajeros. En el acumulado la región está aún a 10,6% por debajo de sus niveles 2019. En el caso de los RPK acumulados se encuentran a 14,2 de alcanzar sus niveles 2019 y los ASK acumulados a 13% por debajo.

Los RPK domésticos son los que se han recuperado con mayor velocidad, alcanzando 2,4% por debajo de sus niveles de 2019. En términos de capacidad relativa, es decir sillas por kilómetro (ASK), el doméstico también se recuperó más rápidamente, alcanzando 0,2% de sus niveles de 2019.

En octubre, el factor de ocupación alcanzó 83,1%; 1,3 puntos por encima de los niveles de 2019, mientras que el doméstico fue de 81,9%, intra-LAC fue de 82,1% y el extra-LAC de 86,1%. El factor de ocupación acumulado llegó a 81,2% a 1,6 puntos de alcanzar el de 2019.

	octubre				Crecimiento			Acumulado (enero-octubre)				Crecimiento		
	2019	2020	2021	2022	2020/2019	2021/2019	2022/2019	2019	2020	2021	2022	2020/2019	2021/2019	2022/2019
<b>Pasajeros</b>	<b>29.925.081</b>	<b>10.993.857</b>	<b>22.344.367</b>	<b>27.469.535</b>	<b>-63,3%</b>	<b>-25,3%</b>	<b>-8,2%</b>	<b>300.944.452</b>	<b>126.693.193</b>	<b>173.616.027</b>	<b>269.039.507</b>	<b>-57,9%</b>	<b>-42,3%</b>	<b>-10,6%</b>
Domestico	21.020.564	9.051.202	16.656.084	19.535.762	-56,9%	-20,8%	-7,1%	197.765.074	90.131.460	126.408.853	186.102.362	-54,4%	-36,1%	-5,9%
Intra-LAC	4.133.619	411.987	1.737.926	3.367.807	-90,0%	-58,0%	-18,5%	42.803.300	13.714.719	11.465.553	30.175.267	-68,0%	-73,2%	-29,5%
Extra-LAC	4.770.897	1.530.668	3.950.357	4.565.966	-67,9%	-17,2%	-4,3%	60.376.079	22.847.014	35.741.621	52.761.879	-62,2%	-40,8%	-12,6%
<b>RPK(millones)</b>	<b>47.912</b>	<b>14.820</b>	<b>33.511</b>	<b>43.659</b>	<b>-69,1%</b>	<b>-30,1%</b>	<b>-8,9%</b>	<b>516.230</b>	<b>202.880</b>	<b>259.312</b>	<b>442.826</b>	<b>-60,7%</b>	<b>-49,8%</b>	<b>-14,2%</b>
Domestico	18.563	9.163	15.991	18.114	-50,6%	-13,9%	-2,4%	177.261	85.538	123.334	175.967	-51,7%	-30,4%	-0,7%
Intra-LAC	7.916	694	3.253	6.804	-91,2%	-58,9%	-14,0%	83.226	24.927	20.972	60.212	-70,0%	-74,8%	-27,7%
Extra-LAC	21.433	4.963	14.268	18.741	-76,8%	-33,4%	-12,6%	255.743	92.415	115.007	206.648	-63,9%	-55,0%	-19,2%
<b>*ASK(millones)</b>	<b>58.346</b>	<b>20.010</b>	<b>41.391</b>	<b>52.174</b>	<b>-65,7%</b>	<b>-29,1%</b>	<b>-10,6%</b>	<b>623.975</b>	<b>282.317</b>	<b>354.697</b>	<b>543.125</b>	<b>-54,8%</b>	<b>-43,2%</b>	<b>-13,0%</b>
Domestico	22.158	11.633	19.183	22.121	-47,5%	-13,4%	-0,2%	214.883	115.675	155.849	217.377	-46,2%	-27,5%	1,2%
Intra-LAC	9.806	1.049	4.475	8.289	-89,3%	-54,4%	-15,5%	101.421	35.199	33.533	76.046	-65,3%	-66,9%	-25,0%
Extra-LAC	26.382	7.328	17.734	21.764	-72,2%	-32,8%	-17,5%	307.672	131.443	165.315	249.702	-57,3%	-46,3%	-18,8%
<b>*Factor de Ocupación</b>	<b>81,8%</b>	<b>71,6%</b>	<b>81,0%</b>	<b>83,1%</b>	<b>-10,2 pts</b>	<b>-0,8 pts</b>	<b>1,3 pts</b>	<b>82,9%</b>	<b>71,4%</b>	<b>75,1%</b>	<b>81,2%</b>	<b>-11,5 pts</b>	<b>-7,7 pts</b>	<b>-1,6 pts</b>
Domestico	83,8%	78,8%	83,4%	81,9%	-5,0 pts	-0,4 pts	-1,9 pts	82,5%	73,9%	79,1%	81,0%	-8,5 pts	-3,4 pts	-1,5 pts
Intra-LAC	80,7%	66,2%	72,7%	82,1%	-14,5 pts	-8,0 pts	1,3 pts	82,1%	70,8%	62,5%	79,2%	-11,2 pts	-19,5 pts	-2,9 pts
Extra-LAC	81,2%	67,7%	80,5%	86,1%	-13,5 pts	-0,8 pts	4,9 pts	83,1%	70,3%	69,6%	82,8%	-12,8 pts	-13,6 pts	-0,4 pts

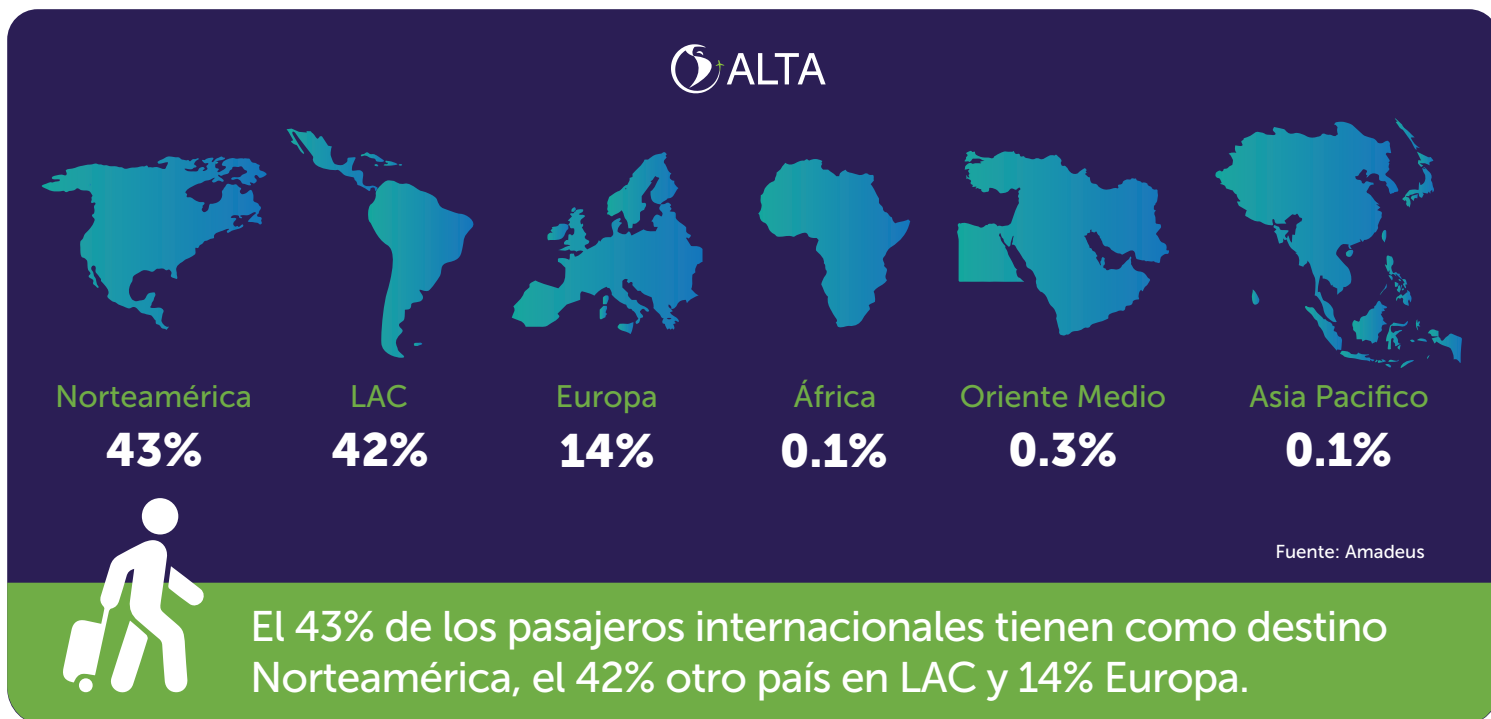
Fuente: Amadeus \*Estimaciones ALTA basado en lo reportado por las aerolíneas miembro.





# Distribución de pax según región

Distribución de región de destino de los pax que originan viaje en LAC.



## Tráfico de las aerolíneas miembro de ALTA seleccionadas en octubre

Región	Pax	ASK (000'000)	RPK (000'000)	FTK (000)	ATK (000'000)	RTK (000'000)	Departures	Kms. Flown	Block Hours
Doméstico	12.408.168	15.480,01	12.676,11	42.233	1.606,77	896,85	89.790	86.863.370,00	161.216
África	-	-	-	11.014	15,87	11,01	61	293.909,00	401
Europa	350.945	3.534,17	3.192,47	100.972	471,42	281,95	1.509	13.085.103,00	15.962
LAC	1.367.508	4.118,35	3.380,21	52.264	419,46	210,41	10.326	23.379.267,00	35.318
Norteamérica	1.061.662	4.386,05	3.623,34	157.468	602,28	386,92	7.676	24.473.790,00	34.992
Oceanía	22.528	147,00	131,00	2.394	27,83	11,50	104	614.276,00	767
Total	15.210.811	27.665,59	23.003,13	366.345	3.143,63	1.798,64	109.466	148.709.715,00	248.657

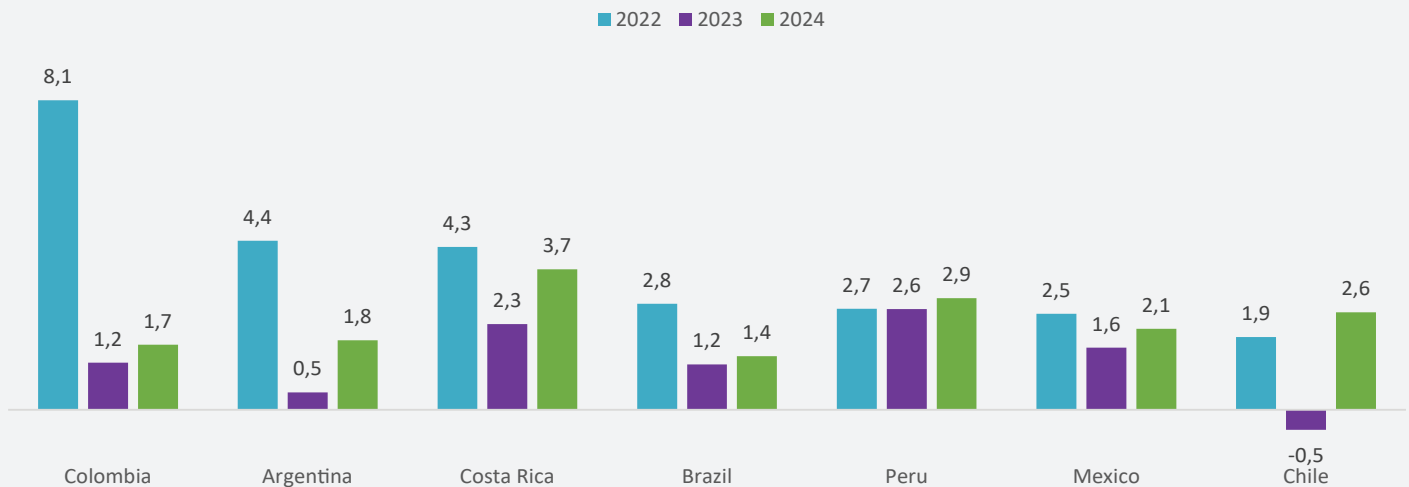
Fuente: Aerolíneas que reportan a ALTA. Códigos de aerolíneas participantes AV, AR, G3, AM, 5D, N3, Q6, Y4, 4C, JJ, L7, LA, LP, LU, M3, PZ, UC, XL, M7



# Crecimiento económico en LAC

La OCDE, en su Economic Outlook de noviembre de 2022, publicó nuevas estimaciones de crecimiento. Para el 2023 y 2024 se estiman reducciones y, en el caso de Chile, incluso crecimiento negativo. Para los países de la muestra, el crecimiento promedio es de 1,3% en el 2023 y 2,3% en el 2024. Tales tasas de crecimiento indican una potencial reducción en la tasa recuperación del transporte aéreo.

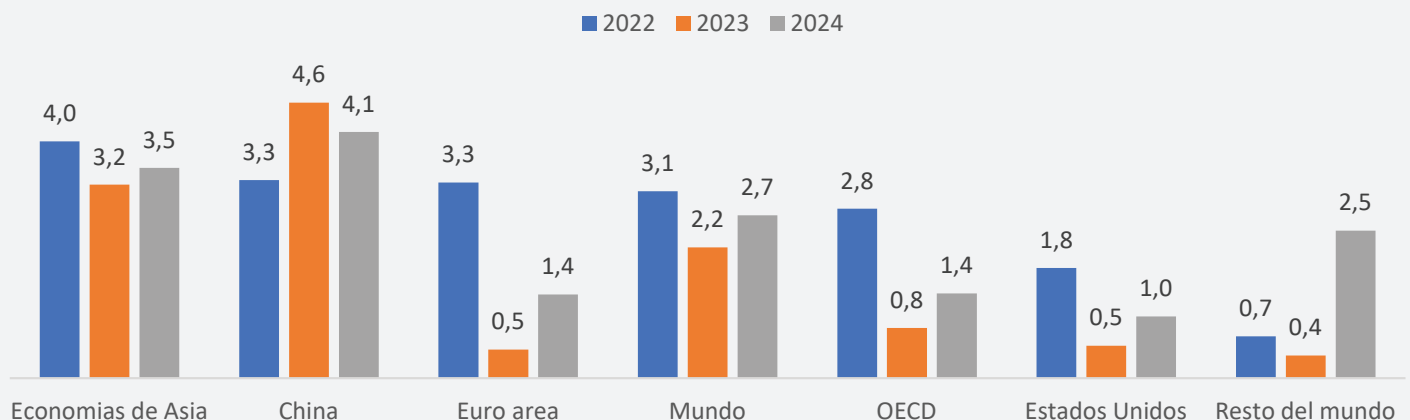
## PIB 2022,2023 Y 2024 en LAC % año a año



Fuente: OECD Economic Outlook, November 2022

Igualmente, se prevé que el crecimiento mundial se reducirá a 2,2% en 2023 y se recuperará con 2,7% en 2024. Asia será la región de principal crecimiento en 2023 y 2024, mientras que Europa y América del Norte registrarán un crecimiento muy bajo.

## PIB2022, 2023 y 2024, otras economías % año a año



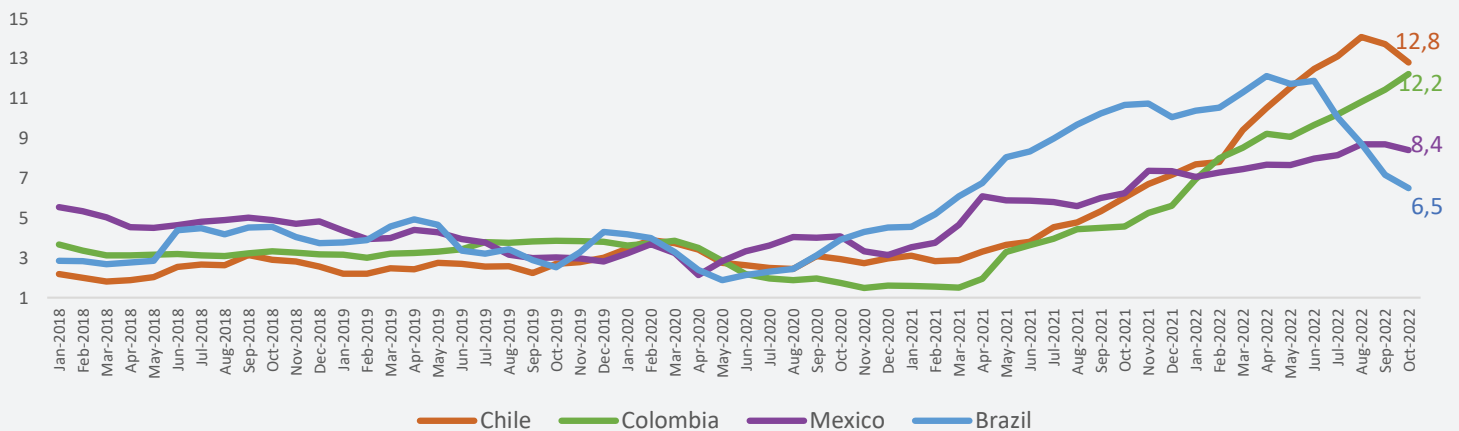
Fuente: OECD Economic Outlook, November 2022



# Inflación

Las altas tasas de inflación que impactan el poder adquisitivo frenarán el consumo de los hogares, especialmente en esta región donde el 24% de los ingresos se destina al consumo de alimentos. De esta forma se podrían ver aun más restringidos los gastos que podrían ser destinados al uso de transporte aéreo.

## Inflation in October, 2022



Fuente: OCDE, Consumer Price Index 2022

# Precio del combustible y su participación en la estructura de costos de las aerolíneas

## Precios WTI del Jet Fuel & Crudo (Dólares por barril), Nov. 28



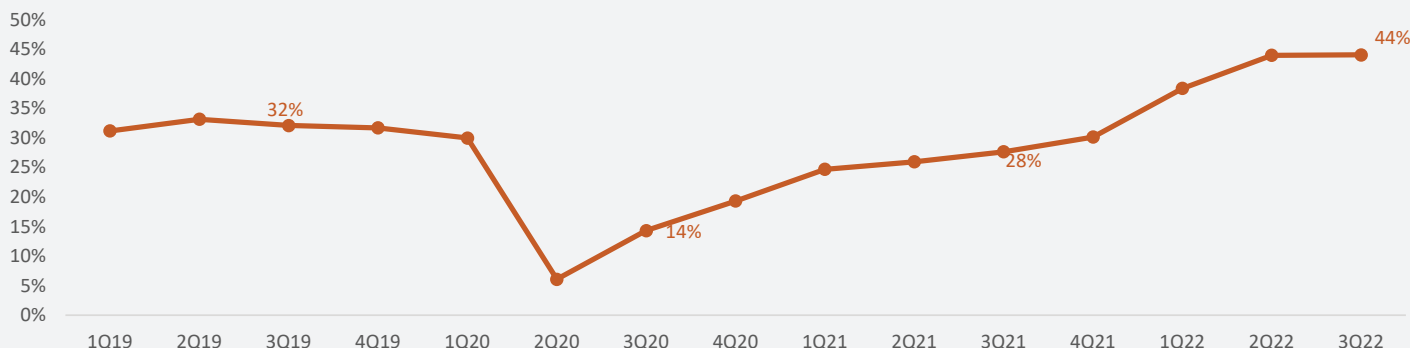
Fuente: US Energy Information Administration





El combustible continúa teniendo precios históricamente altos. El 28 de noviembre de 2022 el precio del jet fuel alcanzó 107% frente a enero de 2021, mientras que el precio del crudo WTI un 62%. El diferencial entre precio del barril de petróleo y de jet fuel ha aumentado, mientras que en enero de 2021 el precio del jet fuel era 14% superior al del petróleo, hoy ese diferencial de precios es de 33%. Con el incremento de precio, el combustible pasó de representar 28% en la estructura de costos de las aerolíneas un año atrás a representar 44% en el tercer trimestre de 2022.

## Porcentaje del combustible en proporción los costos operativos

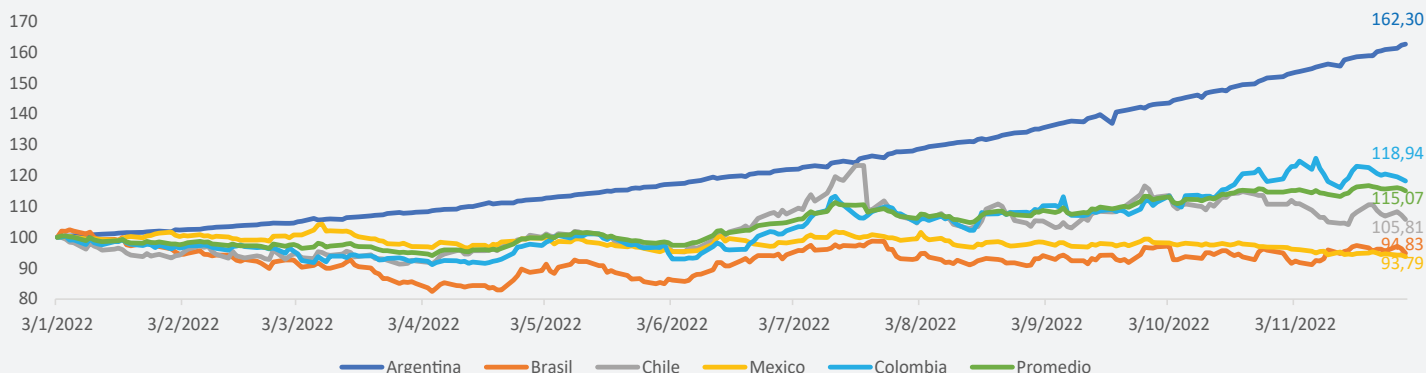


Fuente: Estados financieros de aerolíneas de la región

# Tasas de cambio: el 75% de la estructura de costos de una aerolínea está dolarizada.

La estructura de costos de una aerolínea está altamente concentrada en dólares, mucho más que su moneda local. Combustible, bienes de capital, alquiler de aeronaves, repuestos y los servicios para vuelos internacionales están dados en dólares. Para el tercer trimestre de 2022 aproximadamente el 75% de la estructura de costos de una aerolínea está dada en dólares. La región en promedio ha tenido una devaluación de la tasa de cambio de 15%.

## Tasas de cambio (INDEX Ene. 2022=100), Nov. 30, 2022



Fuente: Yahoo Finance Exchange rates

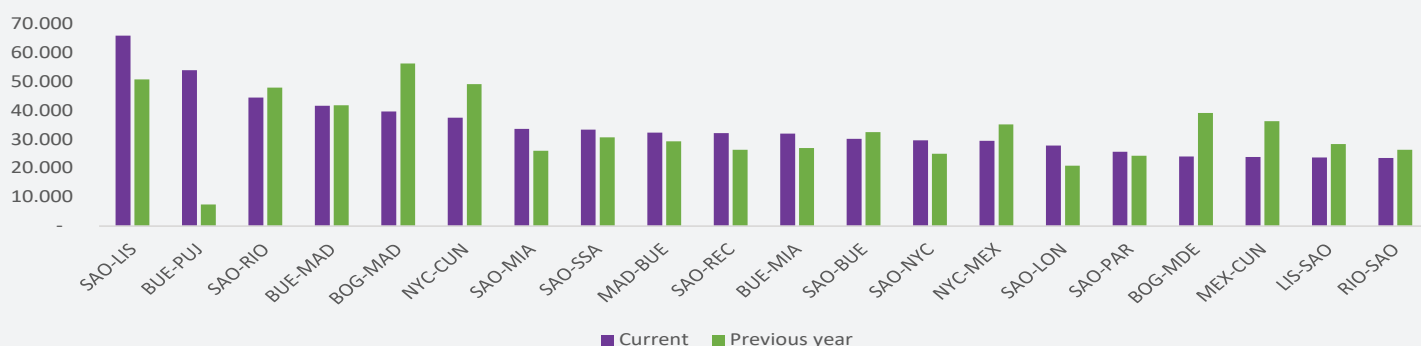


# Promedio de búsquedas diarias (noviembre 2022 vs noviembre 2021)

La ruta con mayor número de búsquedas en la región fue la de Sao Paulo – Lisboa, con un promedio de 65.893 búsquedas diarias en el mes de noviembre, un 30% más comparado con el mismo mes de 2021. La segunda ruta fue la de Buenos Aires-Punta Cana con 53.929, donde destaca su crecimiento, pues en noviembre de 2021 la misma ruta tuvo 7.500 búsquedas, lo que significa un incremento de 619% respecto a 2021. La tercera ruta fue Sao Paulo-Rio de Janeiro con 47.857 búsquedas, un 7% menos que en 2021.

La intención de viaje en los primeros 20 mercados más importantes de la región creció en un 3,6% con respecto al mismo mes de 2021.

## Promedio de búsquedas diarias en noviembre

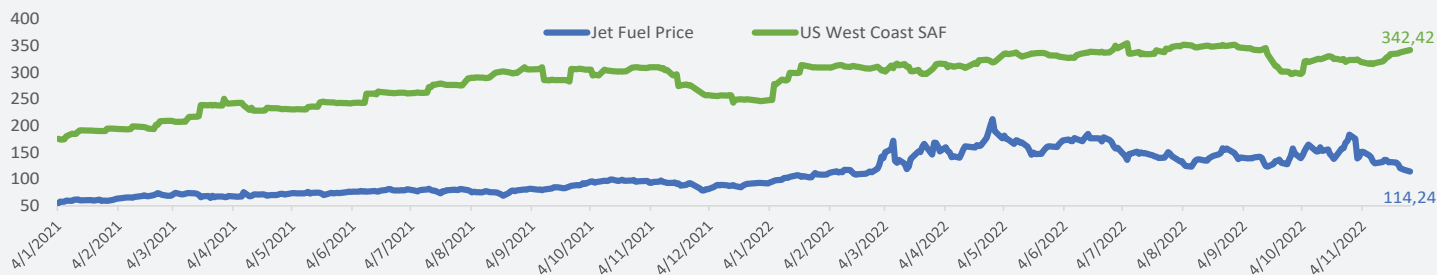


Fuente: Amadeus

## Combustible SAF

Aproximadamente el 65% de los esfuerzos para lograr la meta de cero emisiones de carbono para 2050 viene del uso de combustibles sostenibles de aviación SAF. De acuerdo con S&P Global Commodity, SAF es 3 veces más costoso que el combustible regular.

## US West Coast Sustainable Aviation Fuel price vs regular Jet Fuel, November 28th US\$/Barrel



Fuente: S&P Global Commodity Insights y US Energy Information Administration